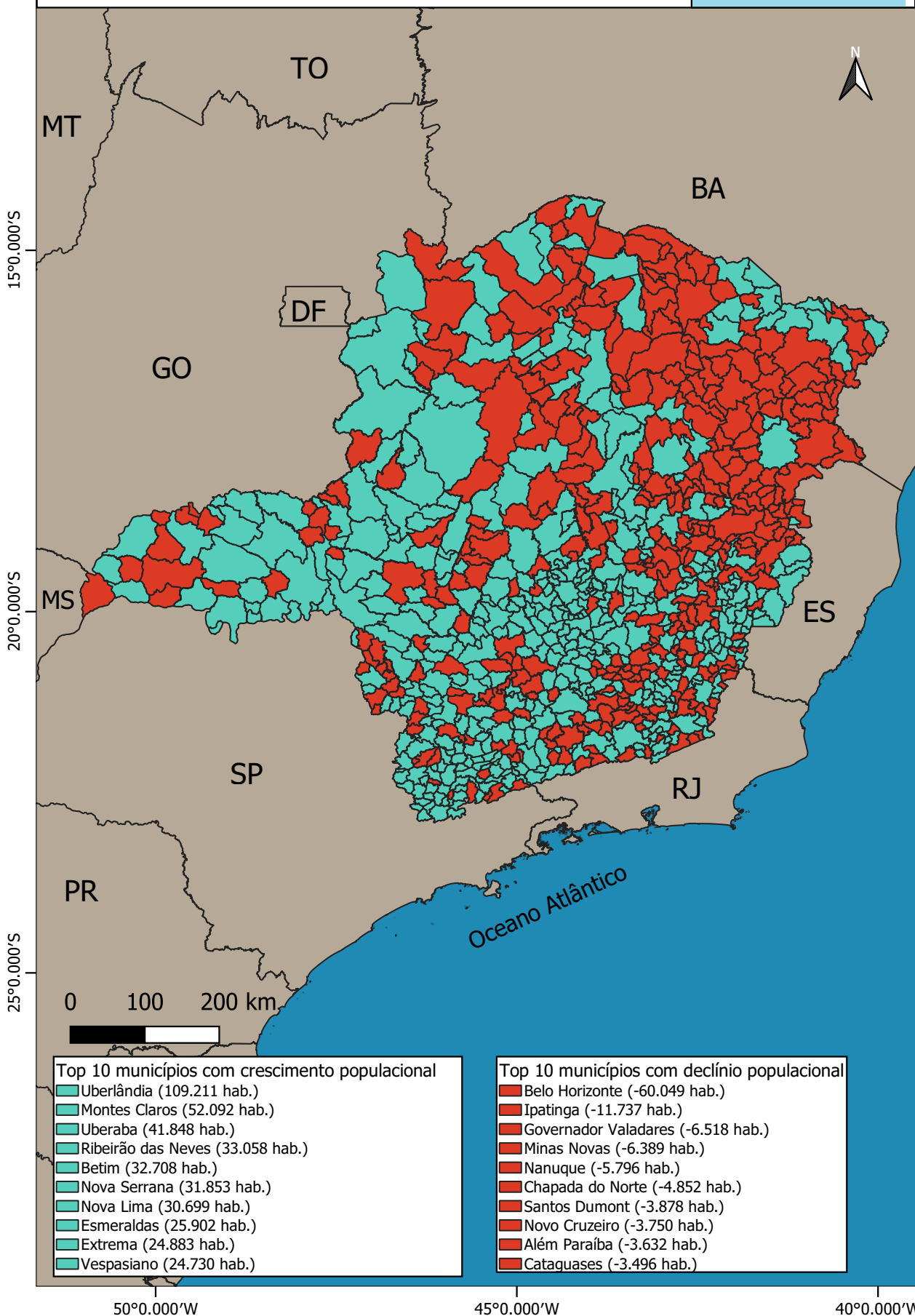


Dinâmica populacional dos municípios de MG que ganharam e que perderam população segundo Censo de 2022



Top 10 municípios com crescimento populacional

- Uberlândia (109.211 hab.)
- Montes Claros (52.092 hab.)
- Uberaba (41.848 hab.)
- Ribeirão das Neves (33.058 hab.)
- Betim (32.708 hab.)
- Nova Serrana (31.853 hab.)
- Nova Lima (30.699 hab.)
- Esmeraldas (25.902 hab.)
- Extrema (24.883 hab.)
- Vespasiano (24.730 hab.)

Top 10 municípios com declínio populacional

- Belo Horizonte (-60.049 hab.)
- Ipatinga (-11.737 hab.)
- Governador Valadares (-6.518 hab.)
- Minas Novas (-6.389 hab.)
- Nanuque (-5.796 hab.)
- Chapada do Norte (-4.852 hab.)
- Santos Dumont (-3.878 hab.)
- Novo Cruzeiro (-3.750 hab.)
- Além Paraíba (-3.632 hab.)
- Cataguases (-3.496 hab.)