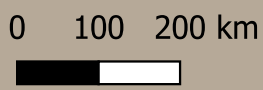
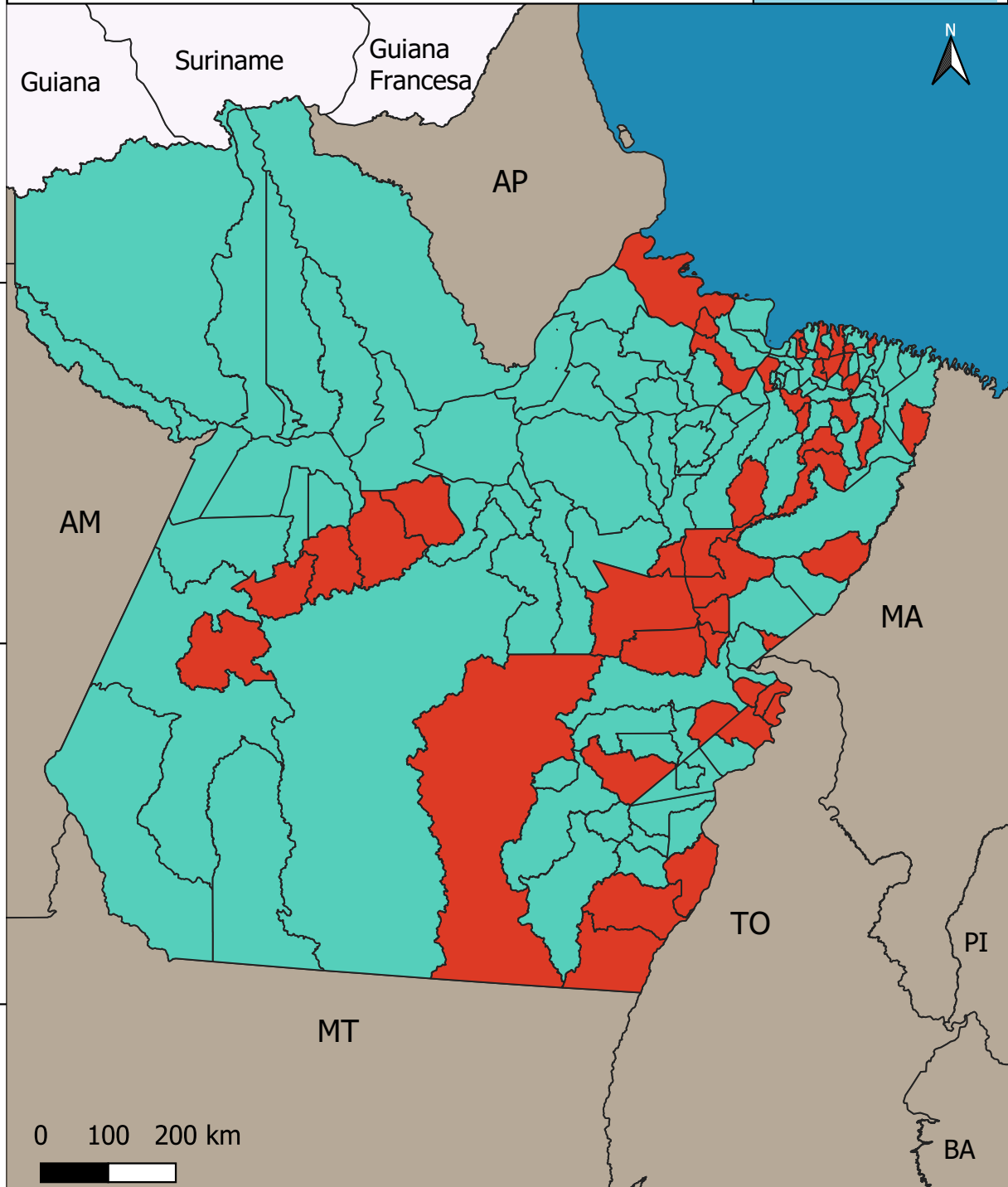


Dinâmica populacional dos municípios do PA que ganharam e que perderam população segundo Censo de 2022



Top 10 municípios com crescimento populacional

Parauapebas (113.928 hab.)
Santarém (52.137 hab.)
Canaã dos Carajás (50.363 hab.)
Marabá (32.864 hab.)
Altamira (27.204 hab.)
Barcarena (26.791 hab.)
Itaituba (25.821 hab.)
Castanhal (19.107 hab.)
Abaetetuba (17.088 hab.)
Alenquer (16.751 hab.)

Top 10 municípios com declínio populacional

Belém (-89.996 hab.)
São Félix do Araguaia (-25.922 hab.)
Santana do Araguaia (-23.740 hab.)
Ipixuna do Pará (-17.552 hab.)
Jacundá (-13.653 hab.)
Goianésia do Pará (-7.502 hab.)
Água Azul do Norte (-6.977 hab.)
Cachoeira do Piriá (-6.854 hab.)
Tailândia (-6.804 hab.)
Breu Branco (-6.781 hab.)

55°0.000'W

50°0.000'W