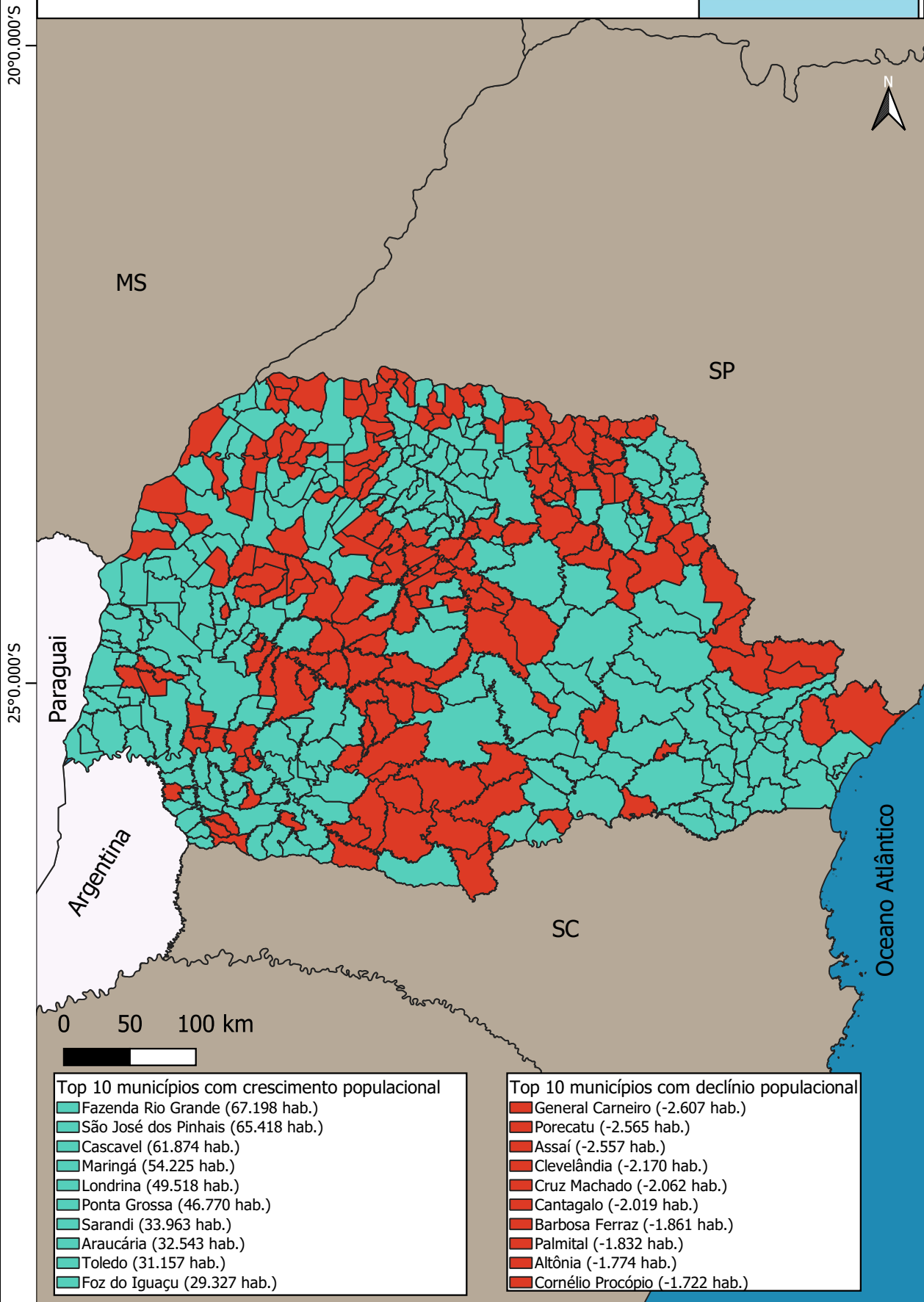


# Dinâmica populacional dos municípios do PR que ganharam e que perderam população segundo Censo de 2022



| Top 10 municípios com crescimento populacional |               |
|--|---------------|
| Fazenda Rio Grande                             | (67.198 hab.) |
| São José dos Pinhais                           | (65.418 hab.) |
| Cascavel                                       | (61.874 hab.) |
| Maringá  | (54.225 hab.) |
| Londrina                                       | (49.518 hab.) |
| Ponta Grossa                                   | (46.770 hab.) |
| Sarandi  | (33.963 hab.) |
| Araucária                                      | (32.543 hab.) |
| Toledo   | (31.157 hab.) |
| Foz do Iguaçu                                  | (29.327 hab.) |

| Top 10 municípios com declínio populacional |               |
|---|---------------|
| General Carneiro                            | (-2.607 hab.) |
| Porecatu                                    | (-2.565 hab.) |
| Assaí                                       | (-2.557 hab.) |
| Civelândia                                  | (-2.170 hab.) |
| Cruz Machado                                | (-2.062 hab.) |
| Cantagalo                                   | (-2.019 hab.) |
| Barbosa Ferraz                              | (-1.861 hab.) |
| Palmital                                    | (-1.832 hab.) |
| Altônia                                     | (-1.774 hab.) |
| Cornélio Procópio                           | (-1.722 hab.) |