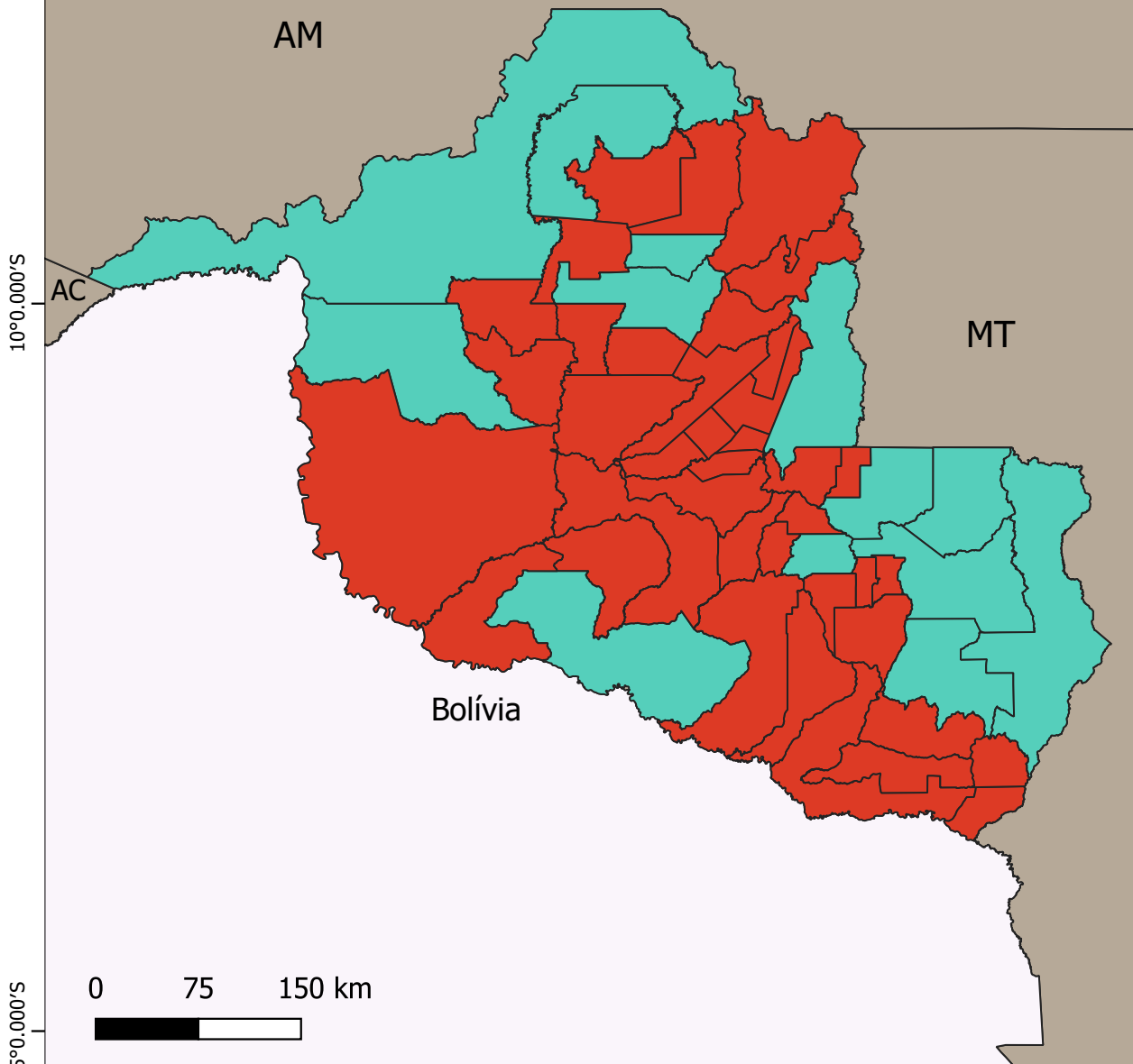


# Dinâmica populacional dos municípios de RO que ganharam e que perderam população segundo Censo de 2022



Top 10 municípios com crescimento populacional	
Porto Velho	(31.907 hab.)
Vilhena	(19.630 hab.)
Cacoal	(8.313 hab.)
Ji-Paraná	(7.723 hab.)
Ariquemes	(6.480 hab.)
Rolim de Moura	(5.758 hab.)
Nova Mamoré	(2.898 hab.)
Candeias do Jamari	(2.531 hab.)
Pimenta Bueno	(1.257 hab.)
Chupinguaia	(1.023 hab.)

Top 10 municípios com declínio populacional	
Buritis	(-4.391 hab.)
Nova Brasilândia D'Oeste	(-4.195 hab.)
Ministro Andreazza	(-3.886 hab.)
Campo Novo de Rondônia	(-3.821 hab.)
Alvorada D'Oeste	(-3.736 hab.)
Presidente Médici	(-2.992 hab.)
Colorado do Oeste	(-2.992 hab.)
Alta Floresta D'Oeste	(-2.898 hab.)
Ouro Preto do Oeste	(-2.884 hab.)
Mirante da Serra	(-2.643 hab.)