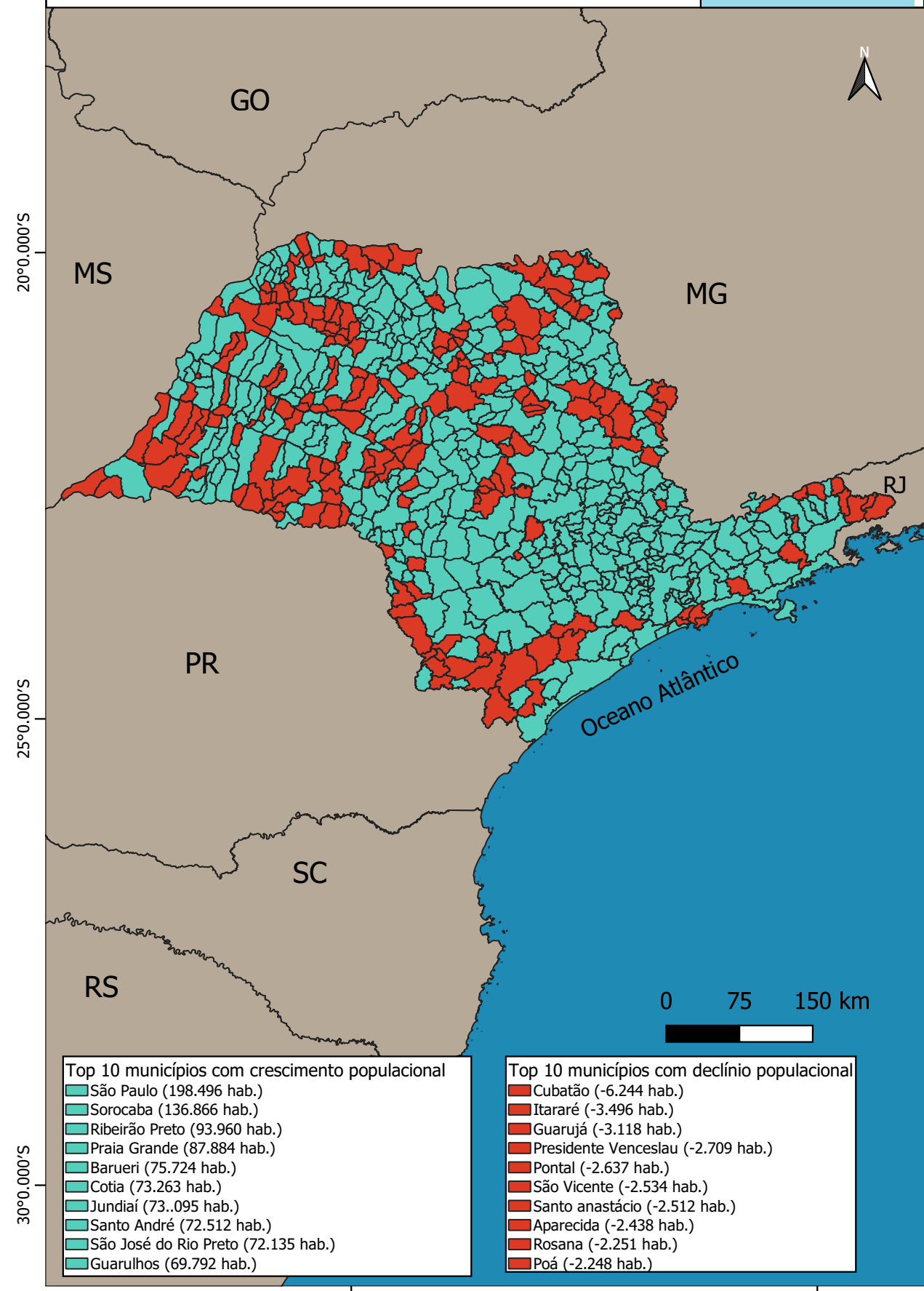


Dinâmica populacional dos municípios de SP que ganharam e que perderam população segundo Censo de 2022



Top 10 municípios com crescimento populacional	
São Paulo	(198.496 hab.)
Sorocaba	(136.866 hab.)
Ribeirão Preto	(93.960 hab.)
Praia Grande	(87.884 hab.)
Barueri	(75.724 hab.)
Cotia	(73.263 hab.)
Jundiaí	(73.095 hab.)
Santo André	(72.512 hab.)
São José do Rio Preto	(72.135 hab.)
Guarulhos	(69.792 hab.)

Top 10 municípios com declínio populacional	
Cubatão	(-6.244 hab.)
Itararé	(-3.496 hab.)
Guarujá	(-3.118 hab.)
Presidente Venceslau	(-2.709 hab.)
Pontal	(-2.637 hab.)
São Vicente	(-2.534 hab.)
Santo anastácio	(-2.512 hab.)
Aparecida	(-2.438 hab.)
Rosana	(-2.251 hab.)
Poá	(-2.248 hab.)