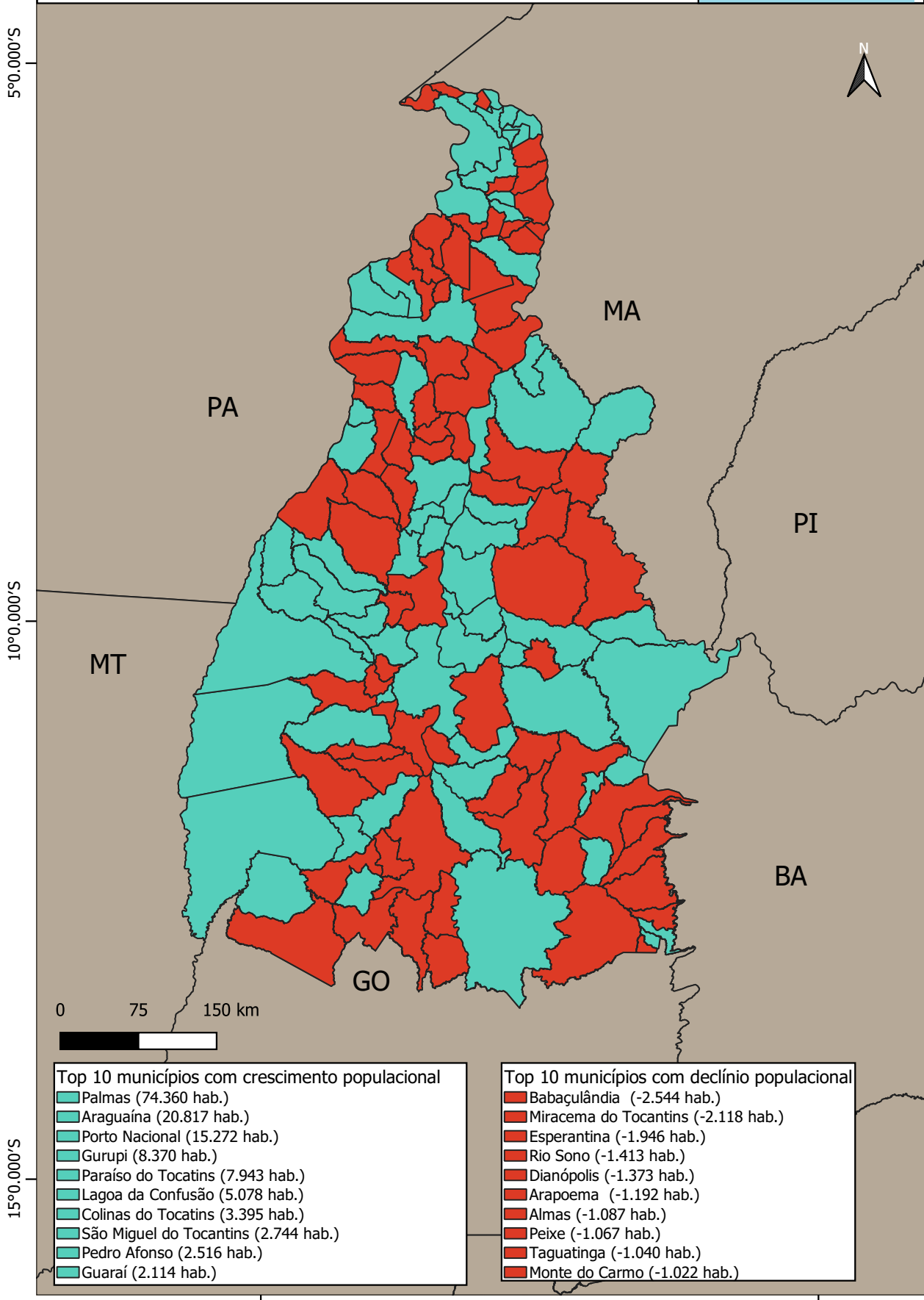


Dinâmica populacional dos municípios do TO que ganharam e que perderam população segundo Censo de 2022



Top 10 municípios com crescimento populacional	
Palmas (74.360 hab.)	
Araguaína (20.817 hab.)	
Porto Nacional (15.272 hab.)	
Gurupi (8.370 hab.)	
Paraíso do Tocantins (7.943 hab.)	
Lagoa da Confusão (5.078 hab.)	
Colinas do Tocantins (3.395 hab.)	
São Miguel do Tocantins (2.744 hab.)	
Pedro Afonso (2.516 hab.)	
Guaraí (2.114 hab.)	

Top 10 municípios com declínio populacional	
Babaçulândia (-2.544 hab.)	
Miracema do Tocantins (-2.118 hab.)	
Esperantina (-1.946 hab.)	
Rio Sono (-1.413 hab.)	
Dianópolis (-1.373 hab.)	
Arapoema (-1.192 hab.)	
Almas (-1.087 hab.)	
Peixe (-1.067 hab.)	
Taguatinga (-1.040 hab.)	
Monte do Carmo (-1.022 hab.)	

Elaboração: PAIXÃO, A. A. (2026).

Fonte: IBGE-Censo demográfico (período 2010-2022).